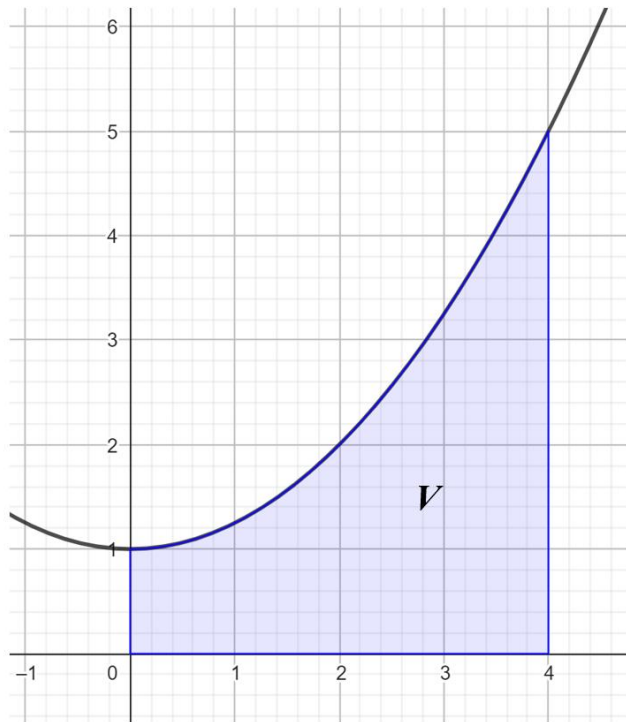


Oppervlaktes berekenen

Gegeven is de functie $f(x) = \frac{1}{4}x^4 + 1$.

V is het gebied dat wordt ingesloten door de grafiek van f , de x -as, de y -as en de lijn $x = 4$.

Maak een zo goed mogelijke schatting van de oppervlakte van V .



Oppervlaktes berekenen

Gegeven is de functie $f(x) = \frac{1}{4}x^4 + 1$.

V is het gebied dat wordt ingesloten door de grafiek van f , de x -as, de y -as en de lijn $x = 4$.

Maak een zo goed mogelijke schatting van de oppervlakte van V .

